

Маркетинговое агентство

S D A

Отчет по результатам исследования

**Аналитический обзор морских портов
Арктического бассейна
(демонстрационная версия)**

Период исследования: январь 2018-сентябрь 2020



Ноябрь 2020



Содержание

Описание проекта

Грузооборот морских портов РФ и портов Арктического бассейна

Доли грузооборота портов Арктического бассейна

Структура грузооборота портов Арктического бассейна по номенклатурным группам

Детализированная структура грузооборота портов Арктического бассейна

ТОП-10 стивидоров Арктического бассейна по объему грузооборота

Характеристики порта Мурманск

Грузооборот стивидоров порта Мурманск

Динамика грузооборота стивидоров порта Мурманск по месяцам

Детализированная структура грузооборота порта Мурманск

Динамика грузооборота порта Мурманск по типам грузов по месяцам

Характеристики порта Саббета

Грузооборот стивидоров порта Саббета

Динамика грузооборота стивидоров порта Саббета по месяцам

Детализированная структура грузооборота порта Саббета

Динамика грузооборота порта Саббета по типам грузов по месяцам

Характеристики порта Архангельск

Грузооборот стивидоров порта Архангельск

Динамика грузооборота стивидоров порта Архангельск по месяцам

Детализированная структура грузооборота порта Архангельск

Динамика грузооборота порта Архангельск по типам грузов по месяцам

Характеристики порта Варандей

Грузооборот стивидоров порта Варандей

Динамика грузооборота порта Варандей по типам грузов по месяцам

Содержание

Характеристики порта Анадырь
Грузооборот стивидоров порта Анадырь
Динамика грузооборота порта Анадырь по типам грузов по месяцам

Характеристики порта Беринговский
Грузооборот стивидоров порта Беринговский
Динамика грузооборота порта Беринговский по типам грузов по месяцам

Характеристики порта Диксон
Грузооборот стивидоров порта Диксон
Динамика грузооборота порта Диксон по типам грузов по месяцам

Характеристики порта Дудинка
Грузооборот стивидоров порта Дудинка
Динамика грузооборота порта Дудинка по типам грузов по месяцам

Характеристики порта Кандалакша
Грузооборот стивидоров порта Кандалакша
Динамика грузооборота порта Кандалакша по типам грузов по месяцам

Характеристики порта Мезень
Грузооборот стивидоров порта Мезень
Динамика грузооборота порта Мезень по типам грузов по месяцам

Характеристики порта Нарьян-Мар
Грузооборот стивидоров порта Нарьян-Мар
Динамика грузооборота порта Нарьян-Мар по типам грузов по месяцам

Содержание

Характеристики порта Певек
Грузооборот стивидоров порта Певек
Динамика грузооборота порта Певек я по типам грузов по месяцам

Характеристики порта Онега
Грузооборот стивидоров порта Онега
Динамика грузооборота порта Онега по типам грузов по месяцам

Характеристики порта Провидения
Грузооборот стивидоров порта Провидения
Динамика грузооборота порта Провидения по типам грузов по месяцам

Характеристики порта Тикси
Грузооборот стивидоров порта Тикси
Динамика грузооборота порта Тикси по типам грузов по месяцам

Характеристики порта Хатанга
Грузооборот стивидоров порта Хатанга
Динамика грузооборота порта Хатанга по типам грузов по месяцам

Характеристики порта Эгвекино
Грузооборот стивидоров порта Эгвекино
Динамика грузооборота порта Эгвекино по типам грузов по месяцам

Описание проекта

Цель: анализ грузооборота портов и стивидоров, входящих в состав портов Арктического бассейна

Период исследования: январь 2018 - сентябрь 2020

География: Арктический Бассейн РФ

Предмет исследования:

- Порт Анадырь;
- Порт Архангельск;
- Порт Беринговский;
- Порт Варандей;
- Порт Диксон;
- Порт Дудинка;
- Порт Кандалакша;
- Порт Мезень;
- Порт Мурманск;
- Порт Нарьян-Мар;
- Порт Онега;
- Порт Певек;
- Порт Провидения;
- Порт Сабетта;
- Порт Тикси;
- Порт Хатанга;
- Порт Эгвекино.

Источники информации:

- Годовые отчеты стивидоров и раскрытие информации;
- Открытая информация на сайтах компаний;
- Статистические данные: Росморпорт, Росстат, Морцентр ТЭК, РЖД.

Маркетинговое агентство

S D A

Порты **Арктического бассейна** в структуре грузооборота морских портов **России**

—

Psychological responses to the 2019-2020 bushfire season in Australia

Psychological responses to the 2019-2020 bushfire season in Australia. This study examined the psychological impact of the bushfire season on the general population in Australia. The study found that the bushfire season had a significant impact on the mental health of the population, with increased levels of anxiety, depression, and post-traumatic stress disorder (PTSD). The impact was particularly severe for those who were directly affected by the fires, including those who lost their homes or loved ones. The study also found that the bushfire season had a significant impact on the physical health of the population, with increased levels of stress, fatigue, and other physical symptoms. The study highlights the need for mental health support and resources for those affected by the bushfire season.

Figure 1. Psychological responses to the 2019-2020 bushfire season in Australia. The figure shows the percentage of respondents who reported various psychological responses to the bushfire season, categorized by the severity of the impact (Severe, Moderate, Mild).



How organizations manage organizational learning

Organizational learning is a process by which an organization acquires and retains knowledge, and uses that knowledge to create new ideas and innovations. It is a continuous process that involves the organization's ability to learn from its experiences and to apply that learning to future actions.

How organizations manage organizational learning



Organizational learning is a process by which an organization acquires and retains knowledge, and uses that knowledge to create new ideas and innovations. It is a continuous process that involves the organization's ability to learn from its experiences and to apply that learning to future actions.

Category	Value	Value	Value
Green	45%		
Red	30%		
Blue	10%		
Orange	5%		
Purple	5%		
Cyan	5%		

Source: [unclear] (2010)

Corporate Sustainability Report 2023

Our commitment to sustainable growth and responsible business practices is reflected in our comprehensive ESG strategy. This report details our progress across environmental, social, and governance pillars, highlighting key achievements and future goals.

Key highlights include a 15% reduction in carbon emissions, enhanced community engagement, and strengthened board diversity.



Our commitment to sustainable growth and responsible business practices is reflected in our comprehensive ESG strategy. This report details our progress across environmental, social, and governance pillars, highlighting key achievements and future goals.

Environmental Impact Assessment Report

Project Name: [Project Name]

Figure 1: Environmental Impact Assessment Results



Top 10 countries in terms of government spending on health expenditure

Bar chart showing the top 10 countries in terms of government spending on health expenditure, measured as a percentage of GDP, for the years 2010, 2011, and 2012. The countries are ranked by their 2012 spending. The legend indicates: 2010 (green), 2011 (red), and 2012 (blue).



SDA

Step 1: Hypothesis

1

Superposition and the Quantum State

1. Introduction

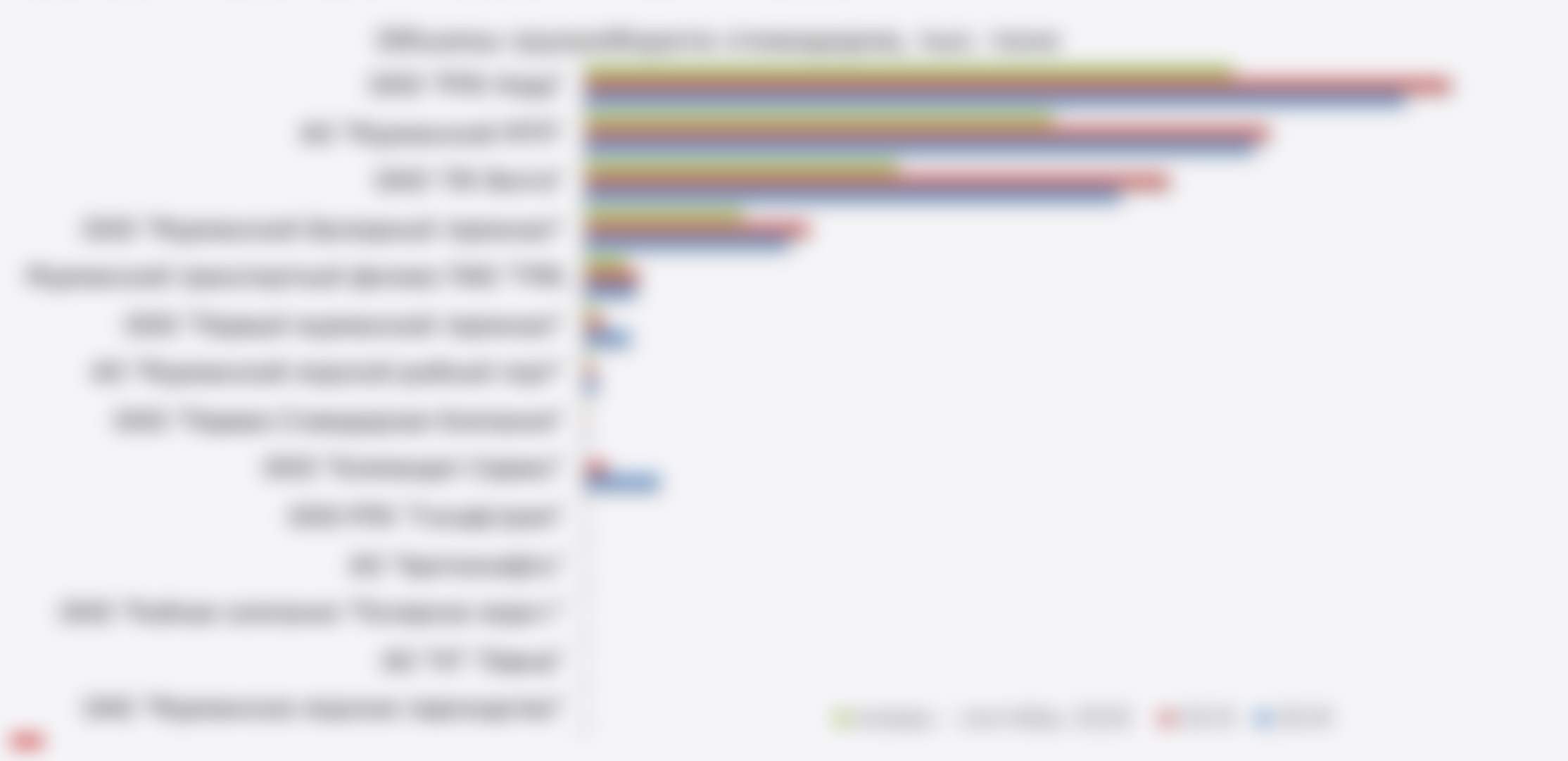
Quantum mechanics is a theory that describes the behavior of particles at the smallest scales. One of the key features of quantum mechanics is the principle of superposition, which states that a quantum system can exist in multiple states simultaneously. This is in contrast to classical mechanics, where a system can only be in one state at a time.



Figure 1: Superposition and the Quantum State. The horizontal bar chart shows the relative probabilities of different states. The vertical column of red dots represents the discrete energy levels. The circular gauge chart shows the phase of the quantum state.

Figure 1: Comparison of the number of respondents by gender and age group

The following table shows the number of respondents by gender and age group. The data is presented in a bar chart format.



Business operations management and systems in practice



Environmental Impact Assessment Report

This report provides a detailed analysis of the environmental impacts of the proposed project, including air quality, water resources, and noise levels. The findings are based on extensive field data and modeling studies.

Table 1: Air Quality Data (PM2.5 Concentration in µg/m³)



Table 2: Water Quality Parameters

Parameter	Observed Value	Model Prediction	Standard
Dissolved Oxygen (mg/L)	8.5	8.2	8.0
Biochemical Oxygen Demand (mg/L)	15	18	10
Chemical Oxygen Demand (mg/L)	25	28	20
pH	7.5	7.8	6.5 - 8.5
Temperature (°C)	18	20	10 - 30
Turbidity (NTU)	10	12	5

Legend: Observed (Green), Model (Red), Standard (Blue)

Business expenditures by region: Expenditure on various types of advertising



SDA

Step 1: Cull

1

Supercomputer usage Centers

1990

1991 1992 1993 1994 1995 1996 1997 1998 1999 2000 2001 2002 2003 2004 2005 2006 2007 2008 2009 2010 2011 2012 2013 2014 2015 2016 2017 2018 2019 2020 2021 2022 2023 2024 2025 2026 2027 2028 2029 2030



Expenditure on transport infrastructure

Expenditure on transport infrastructure is shown in the following chart. The chart shows that expenditure on transport infrastructure has increased significantly since 2000, with a particularly sharp increase in 2007.

Expenditure on transport infrastructure, 2000-2007



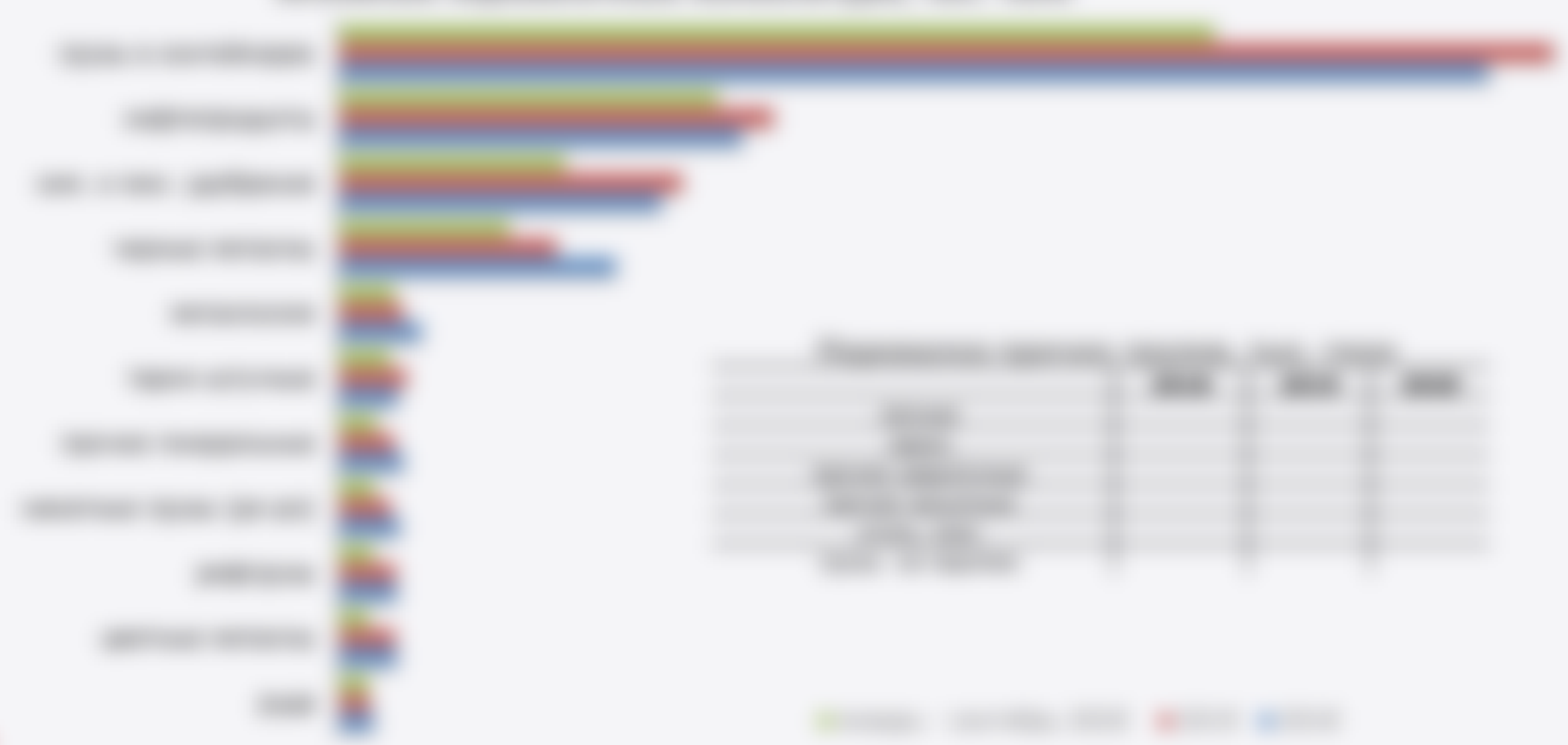
Business opportunities managers need to explore in emerging markets



Environmental Impact Assessment Report

Project Name: [Project Name] | Location: [Location] | Date: [Date]

Table 1: Environmental Impact Assessment Summary



Category	Impact Level	Mitigation Potential	Series 1	Series 2
Water Quality	85	90	80	85
Air Quality	75	80	70	75
Soil Contamination	65	70	60	65
Noise Pollution	55	60	50	55
Ecological Impact	45	50	40	45
Visual Impact	35	40	30	35
Climate Change	25	30	20	25
Social Impact	15	20	10	15
Historical/Cultural	10	15	5	10
Overall	50	55	45	50

Legend: Impact Level (Green), Mitigation Potential (Red), Series 1 (Blue), Series 2 (Yellow)

SDA

Step Agreements

10

Supercomputer usage by country



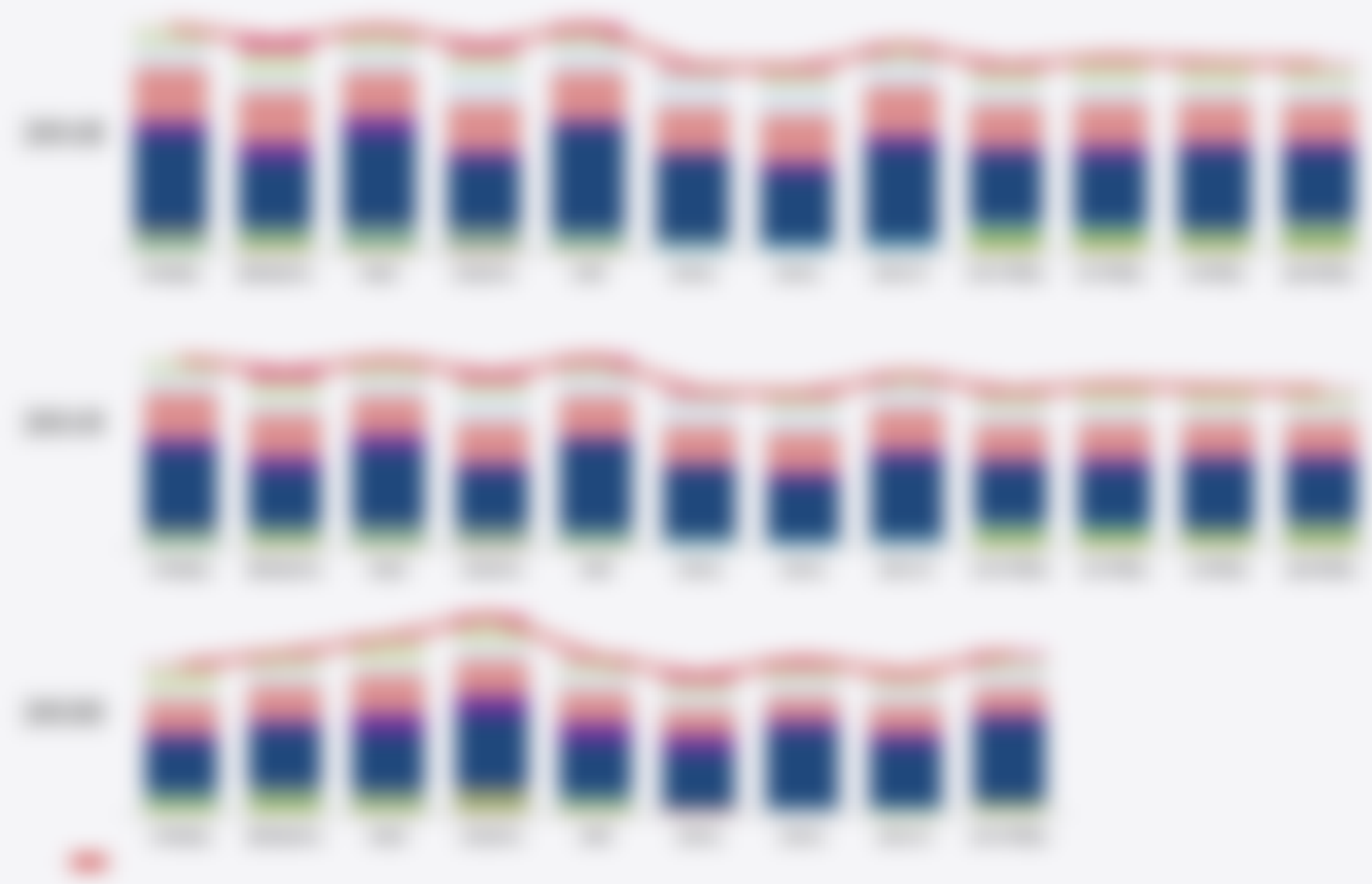
Figure 1: Comparison of the number of people who have been vaccinated against COVID-19 in the United States, by state, as of February 2022.

The chart shows the number of people who have been vaccinated against COVID-19 in the United States, by state, as of February 2022. The data is presented in a grouped bar chart, with the number of people vaccinated in millions on the y-axis and the state on the x-axis. The bars are color-coded by state: California (blue), Texas (red), Florida (green), New York (purple), and other states (orange).

Number of people vaccinated against COVID-19, by state, as of February 2022



Business expenditure on advertising in the UK, 1995-2004



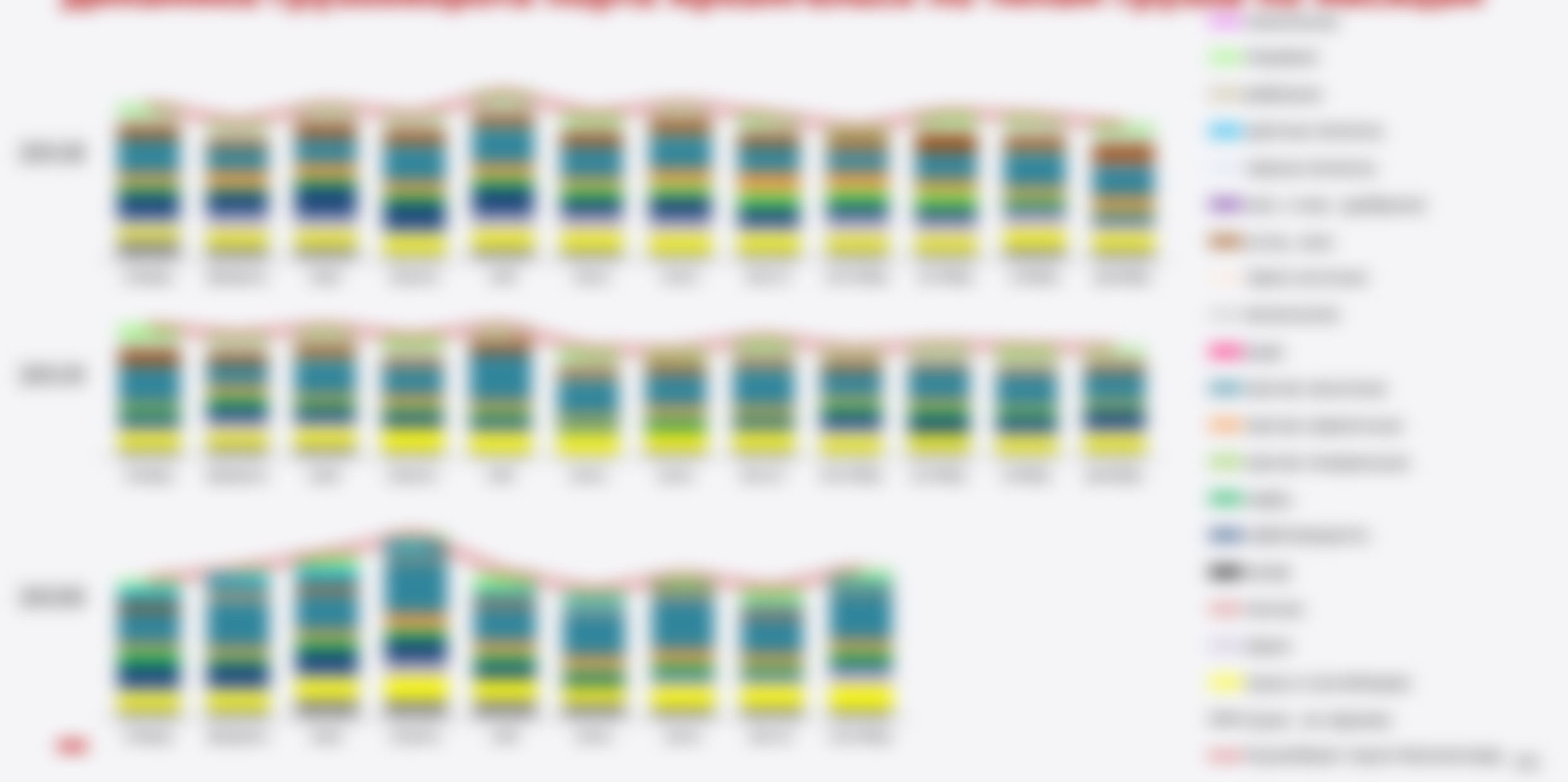
Среднеарифметическая оценка успеваемости учащихся по предмету

Выполните задание самостоятельно

Среднеарифметическая оценка успеваемости учащихся по предмету



Business operations report: Expenses in total spent in amount



SDA

Step Report

1

Supercomputer usage Reported



Государственный университет имени Ломоносова

Ученые государственного университета имени Ломоносова обнаружили, что в среднем за последние 100 лет температура в Москве выросла на 1,5 градуса Цельсия.

Изменение температуры в Москве с 1900 по 2000 год



Business expenditures were highest in 2008 and lowest in 2009



SDA

Step 1: *Example*

1

Supercomputer usage forecast



Uyumluluğu en yüksek ve en düşük ülkeler

Uyumluluğu en yüksek ve en düşük ülkelerin 2000-2019 yılları arasındaki değişim oranları (2000=100)

Uyumluluğu en yüksek ve en düşük ülkelerin 2000-2019 yılları arasındaki değişim oranları (2000=100)



Business operations: major changes in total capital employed



SDA

Step 1: Requirements

—

Supercomputer usage Supercomputing



Spending on research and development

Spending on research and development (R&D) is a key driver of innovation and growth. This chart shows the total R&D spending in the UK from 2010 to 2020, broken down by sector.

Spending on research and development (R&D) in the UK, 2010-2020



Business opportunities may be suppressed in some cases in others



SDA

Step 1

1

Supermarket sales by Brand



Հանրային տնտեսական կարգի փոփոխում

ՀՀ-ում տնտեսական կարգի փոփոխումը 2000-2009 թվականներին և 2010-2019 թվականներին

Տնտեսական կարգի փոփոխումը 2000-2009 թվականներին և 2010-2019 թվականներին



Движение производственных запасов. Движение по периодам, группам по назначению



SDA

Step 1

1

Supercomputer usage by country



Հանրային անվտանգության մարտն Բաքուում

Հանրային անվտանգության մարտն Բաքուում անց է կացվել 2010 թվականի օգոստոսի 2-ին և 3-ին օրերին՝ 2010 թվականի օգոստոսի 2-ին և 3-ին օրերին:

Հանրային անվտանգության մարտի արդյունքները Բաքուում, 2010 թվական



Business expenditures: major business by sector (1997-2006)



SDA

Step 1: Business

1

Supercomputer days Comparison



Հայաստանի արտադրության ներքին հարստացում

ՀՀ-ում արտադրության ներքին հարստացումը 2010-2019 թվականներին օրինակում է 2010-2011 թվականների միջին արժեքը (100%)

Տվյալները արտադրության ներքին հարստացումը 2010-2019 թվականներին



Business operations: major components of total costs in average



SDA

Step 1: Review

1

Supercomputer usage trends



Uyruqluqni o'zlashtirish sur'ati

Uyruqluqni o'zlashtirish sur'ati - bu o'zlashtirilgan uyruqlar soni va umumiy uyruqlar soni nisbatidir. Ushbu sur'atning oshishi uyruqlar o'zlashtirish jarayonining tezlashishini ko'rsatadi.

Uyruqluqni o'zlashtirish sur'ati (1990-2000 yillar)



Decreasing expenditures on the Internet in 2019 compared to 2018



SDA

Step: Japanese Map

—

Supercomputer usage Report May



Expenses on consumption goods: Japan: 1990-2000

Expenses on consumption goods are the total amount of money spent on consumption goods, including food, clothing, housing, and other goods. The chart shows the total amount of money spent on consumption goods, broken down by type of good (Food, Clothing, Housing, and Other goods).

Expenses on consumption goods: Japan: 1990-2000



Business operations report report May to June 2020 to 2021



SDA

Step 1

1

Supercomputer usage hours



Uyruqluqni o'zlashtirish sur'ati

Uyruqluqni o'zlashtirish sur'ati 2000-2005 yillarda o'zlashtirish sur'ati 2000 yildagi darajada 100% ga teng bo'lgan.

Uyruqluqni o'zlashtirish sur'ati 2000-2005 yillarda o'zlashtirish sur'ati 2000 yildagi darajada 100% ga teng bo'lgan.



Decreasing expenditures on capital goods in current prices in constant prices



SDA

Step 1: Review

1

Supercomputer usage trends



Uyandırıcı mesajların iletme oranları

Uyandırıcı mesajların iletme oranları, 2014-2018 yılları arasında değişim göstermiştir. Grafikte iletme oranları, 2014 yılında %85, 2015 yılında %80, 2016 yılında %85, 2017 yılında %85 ve 2018 yılında %85 olarak görülmüştür.

Uyandırıcı mesajların iletme oranları (2014-2018)



Decreasing expenditures on the Internet in 2019 compared to 2018



SDA

Step 1: Review

1

Supercomputer usage trends



Uyandırılan çevre kirliliği algısı

Uyandırılan çevre kirliliği algısı, 2000-2010 yılları arasında değişim gösteren bir kavramdır. Bu kavramın değişim göstermesi, çevre kirliliği algısının toplumun zihniyetinde yerleşmesiyle ilişkilendirilebilir.

Uyandırılan çevre kirliliği algısı (2000-2010)



Decrease expenditures on research and development on various types of equipment



SDA

Step 1

1

Supercomputer usage trends



Expenditure on transport in the EU

Expenditure on transport in the EU is shown in the following chart. The chart shows the amount spent on transport in the EU from 1995 to 2005. The Y-axis represents the amount spent in billion euros, and the X-axis represents the year.

Expenditure on transport in the EU (in billion euros)



Decreasing expenditures on capital goods in constant prices in 2019



SDA

Step 1: **Requirements**

1

Superposition and the System



Среднегодовой уровень инфляции в Республике Беларусь

Среднегодовой уровень инфляции в Республике Беларусь по сравнению с уровнем инфляции в странах СНГ и Европе (2000-2010 гг.)

Среднегодовой уровень инфляции в Республике Беларусь по сравнению с уровнем инфляции в странах СНГ и Европе (2000-2010 гг.)



Business operations: major components of total costs in services



SDA

Step 1: **Requirements**

1

Supercomputer usage by country



Түркиядегі мемлекеттік және жеке секторлардағы жұмыс істейтіндердің саны

Түркиядегі мемлекеттік және жеке секторлардағы жұмыс істейтіндердің саны (2000-2020 жылдар) (жыл сайынғы өсіміз)

Түркиядегі мемлекеттік және жеке секторлардағы жұмыс істейтіндердің саны (2000-2020 жылдар)



Business operations: major components of total costs in services



SDA

Step 1

1

Supercomputer usage trends



Uyruqluqni o'zlashtirish sur'ati

Uyruqluqni o'zlashtirish sur'ati - bu o'zlashtirilgan uyruqlar soni va umumiy uyruqlar soni nisbatidir. U quyidagi formula bilan hisoblanadi:

$$\text{Uyruqluqni o'zlashtirish sur'ati} = \frac{\text{O'zlashtirilgan uyruqlar soni}}{\text{Umumiy uyruqlar soni}} \times 100\%$$



Decreases expenditures on the basis of various types of messages



SDA

Step 1: Review

1

Supercomputer usage forecasts



Հայաստանի արտադրության արդյունքները

Հայաստանի արտադրության արդյունքները 2000-2010 թվականներին (2000 թվականի տարեկան արտադրության արդյունքները 100% են համարվում)

Արտադրության արդյունքները 2000-2010 թվականներին (2000 թվականի տարեկան արտադրության արդյունքները 100% են համարվում)



Business opportunities: major factors in recent years in emerging



SDA

Step Assessment

1

Superpositioning maps framework



Հանրային անվտանգության մարտի 3 օրը

ՀՀ անվտանգության մարտի 3-ը 1992-1993 թվականներին հաստատվել է որպես հանրային անվտանգության օրը, որը նվիրված է հանրային անվտանգության մարտի 3-ին:

Հանրային անվտանգության մարտի 3-ը 1992-1993 թվականներին հաստատվել է որպես հանրային անվտանգության օրը



Business operations: major business in various years in various

